

DOMAINE SHANTI LANDE - MÉNESPLET

DOMAINE SHANTI LANDE - GÎTE MONTAGNE ET GÎTE PISCINE

Bienvenue dans nos gîtes à Ménesplet, situés à moins d'une heure de Bordeaux et à 30 mn de St Emilion, dans une ancienne propriété viticole

<https://domaine-shanti-lande.fr>



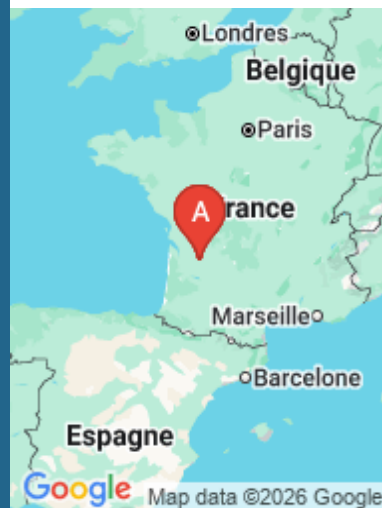
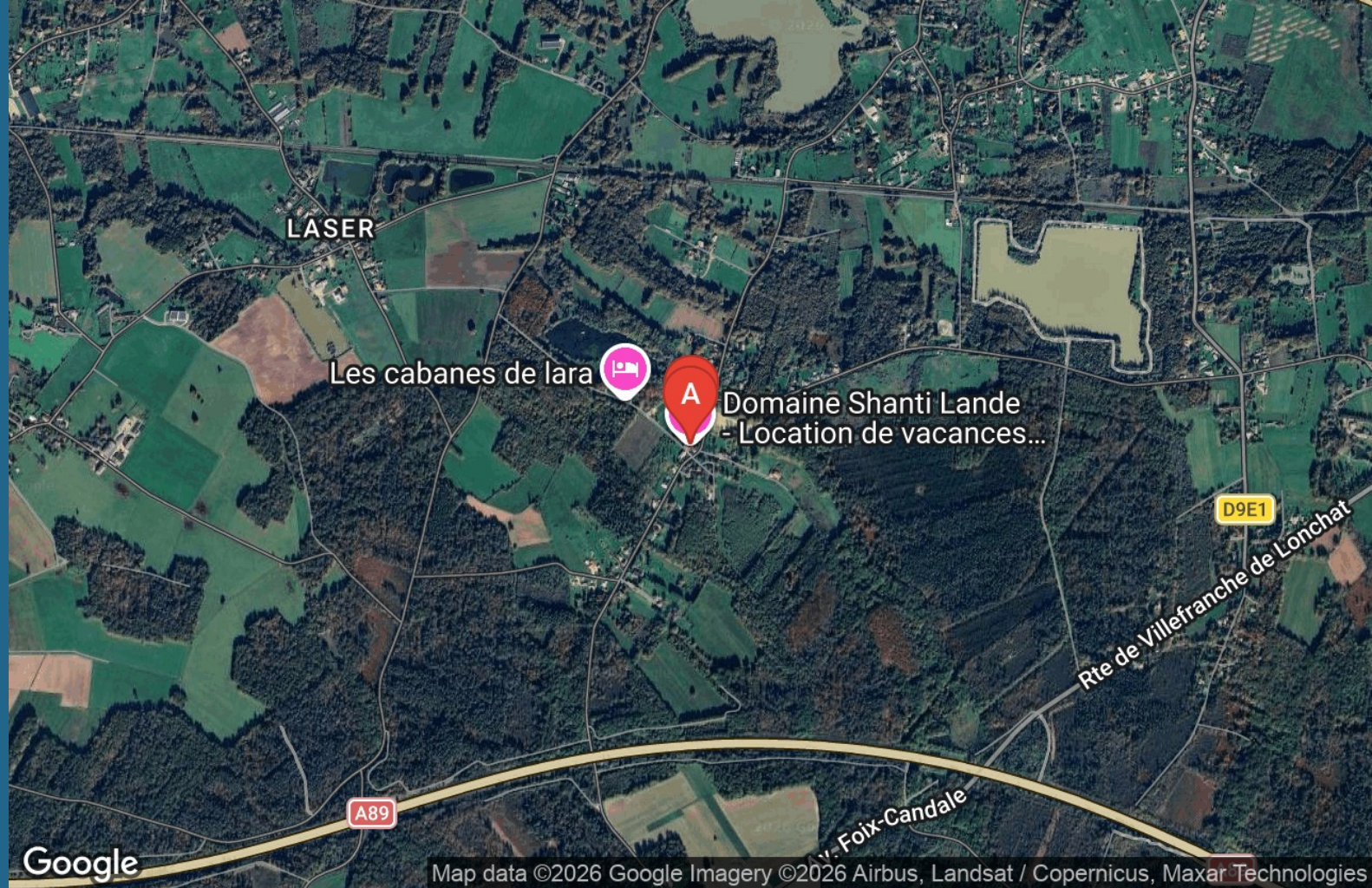
Christèle PASCAL

+33 6 23 91 34 77

A Domaine Shanti Lande - Gîte Montagne:
Gîte Montagne - 4 rue de la Lande 24700
MENESPLET

B Domaine Shanti Lande - Gîte Piscine: Gîte
Piscine - 4 rue de la Lande 24700 MENESPLET

C Restauration familiale et snackings à
emporter : Service : plats à emporter - 4 rue de la
Lande 24700 MENESPLET





Domaine Shanti Lande - Gîte Montagne



Maison



6
personnes



1
chambre



70
m²



À moins d'une heure de Bordeaux et à 30 minutes de Saint Emilion, dans une ancienne propriété viticole, ce gîte spacieux et confortable est aménagé dans l'ancien chai au sein d'un joli parc arboré où les séjours peuvent s'effectuer à partir de deux nuits minimum du lundi au dimanche sans différenciation de tarif.

Situé aux frontières de la Dordogne, de la Gironde et de la Charente, vous pourrez accéder aisément à des sites historiques et des endroits remarquables et sillonner les routes des vins de Saint Emilion, Monbazillac et Bergerac :

- la Dordogne : les vieilles villes de Sarlat, Bergerac et Périgueux, avec leurs marchés locaux et leurs riches passés historiques, les vins et les vignobles du Périgord, les grottes et les gouffres
- la Charente : des villes également chargées d'histoire, des plages de sable fin, les vignobles, le cognac et le pineau
- la Gironde : Bordeaux et Saint Emilion classés au "Patrimoine mondial l'UNESCO", le Bassin d'Arcachon et les plages du Cap Ferret, les vignobles et les vins de la région bordelaise

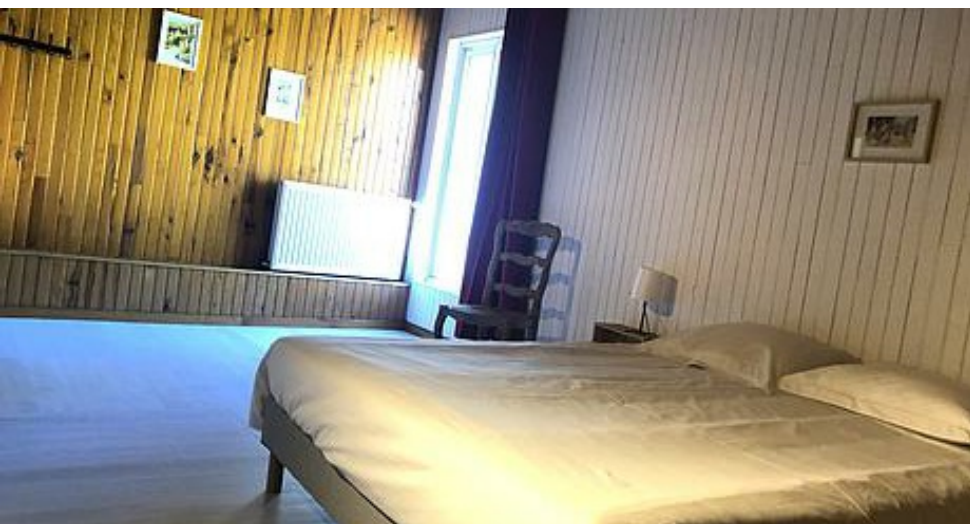


Blotti dans un hameau paisible et calme, le gîte est accessible par la route (sortie 12 de l'A89 à environ 10 minutes), par le train (gare de Montpon-Ménestérol à 5 minutes), en avion (Aéroport de Bordeaux-Mérignac à 1 heure et Bergerac à 35 minutes) et bien entendu par les nombreux chemins pédestres qui passent à proximité.

Dans une ambiance apaisée et familiale, vous pourrez profiter du jardin réservé à nos clients et de jolies balades dans l'environnement immédiat du domaine (forêt, lac, rivière l'Isle).

De nombreuses activités de loisirs et sportives sont également proposées à proximité du gîte : pêche, bases de loisirs, sports nautiques, randonnées, équitation et sur place : ping-pong et vélos.

Christèle et Louis, les propriétaires vivent dans leur maison à proximité du gîte et sont à votre entière disposition
Tous les types commerces, les cabinets médicaux et vétérinaires sont situés dans un rayon de 5 kms maximum.



Si vous ne souhaitez pas ou peu cuisiner et profiter pleinement de vos vacances, un service de restauration livré dans le gîte ou à emporter, est proposé aux clients du gîte sur réservation : petit déjeuner, brunch, pique-nique, snacking, tartes, salades, plats cuisinés, desserts et boissons. Les mets proposés sont exclusivement réalisés par la maîtresse de maison ou par des artisans locaux (pain, viennoiseries).

Le gîte d'une surface de 70m2 environ est aménagé tels un refuge de montagne, idéal pour vivre un moment privilégié en famille.
Il est composé comme suit :

Au rez de chaussée :

- cuisine équipée : réfrigérateur, plaques vitrocéramiques, four micro-ondes, lave-linge, bouilloire, cafetière, vaisselle et tous les accessoires pour cuisiner



Pièces et équipements

<i>Chambres</i>	Chambre(s): 1 Lit(s): 5 - 1 lit de 160 x 200 - 2 lits de 90 x 190 - 1 lit gigogne formant 2 lits de 90 x 190 dont lit(s) 1 pers.: 4 dont lit(s) 2 pers.: 1	
<i>Salle de bains / Salle d'eau</i>	Salle de bains avec douche Salle(s) d'eau (avec douche): 1	Salle de bains privée
<i>WC</i>	WC: 2 WC indépendants	
<i>Cuisine</i>	Cuisine américaine Four à micro ondes	Réfrigérateur
<i>Autres pièces</i>	Salon Terrasse	Séjour
<i>Media</i>	Wifi	
<i>Autres équipements</i>	Lave linge privatif	
<i>Chauffage / AC</i>	Chauffage	
<i>Exterieur</i>	Barbecue Salon de jardin	Jardin Terrain clos
<i>Divers</i>		

Infos sur l'établissement



Communs

A proximité propriétaire

Jardin commun



Activités

Prêt de vélos



Réseaux

Accès Internet



Stationnement

Parking



Services

Nettoyage / ménage



Extérieurs

A savoir : conditions de la location

Arrivée Entre 16h et 20H

Départ Entre 9h et 11H

*Langue(s)
parlée(s)* Anglais Français

*Annulation/
Prépaiement/
Dépôt de
garantie* Acompte : 50% à la réservation et solde du séjour le jour de l'arrivée
Dépôt de garantie : 400€

*Moyens de
paiement*

Petit déjeuner Le petit déjeuner peut vous être livré dans votre logement
Tarif : 8€/adulte et 6€/enfant de moins de 12 ans

Ménage Cette prestation est obligatoire.
Ménage (hors vaisselle et enlèvement des déchets aux points d'apport volontaire) :
- court séjour : 20€
- long séjour (au delà de deux nuits) : 50€

*Draps et Linge
de maison* Draps et/ou linge compris

*Enfants et lits
d'appoints* Lit bébé

*Animaux
domestiques* Les animaux sont admis.
Sous réserve de demande lors de la réservation

Tarifs (au 15/04/26)

Domaine Shanti Lande - Gîte Montagne

Tarif pour 4 personnes. Linge de maison inclus. Supplément de 10€/pers/nuit à compter de la 5 e personne - Frais de ménage 30€ jusqu'à 3 nuits et 50€ au delà de 3 nuits

Tarifs en €:	Tarif 1 nuit en semaine (L, M, M, J, D)	Tarif 1 nuit en weekend (V ou S)	Tarif 2 nuits weekend (V+S)	Tarif 7 nuits semaine
du 03/01/2026 au 04/07/2026	50€	50€	100€	300€
du 04/07/2026 au 29/08/2026	70€			420€
du 29/08/2026 au 02/01/2027	50€	50€	100€	300€



Domaine Shanti Lande - Gîte Piscine



Maison



8

personnes



3

chambres



100

m²

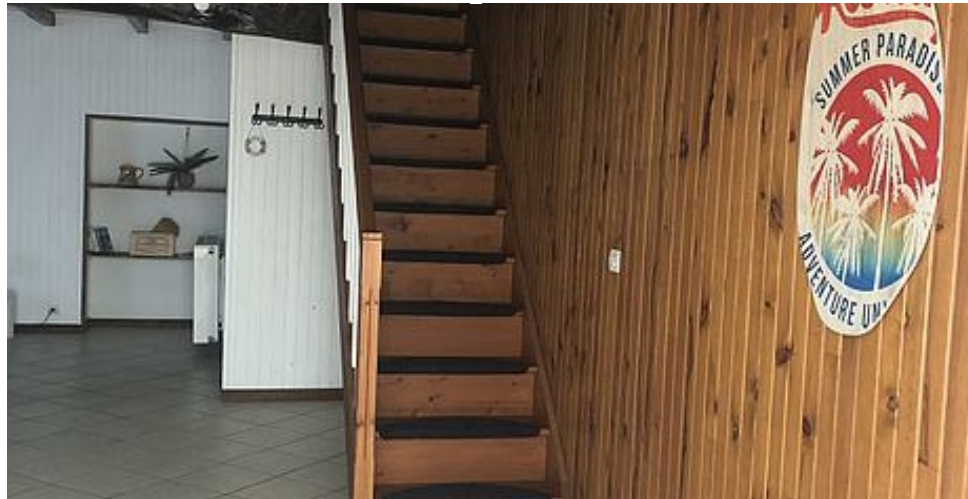




À moins d'une heure de Bordeaux et à 30 minutes de Saint Emilion, dans une ancienne propriété viticole, ce gîte spacieux et confortable est aménagé dans l'ancien chai au sein d'un joli parc arboré où les séjours peuvent s'effectuer à partir de deux nuits minimum du lundi au dimanche sans différenciation de tarif.

Situé aux frontières de la Dordogne, de la Gironde et de la Charente, vous pourrez accéder aisément à des sites historiques et des endroits remarquables et sillonner les routes des vins de Saint Emilion, Monbazillac et Bergerac :

- la Dordogne : les vieilles villes de Sarlat, Bergerac et Périgueux, avec leurs marchés locaux et leurs riches passés historiques, les vins et les vignobles du Périgord, les grottes et les gouffres
- la Charente : des villes également chargées d'histoire, des plages de sable fin, les vignobles, le cognac et le pineau
- la Gironde : Bordeaux et Saint Emilion classés au "Patrimoine mondial l'UNESCO", le Bassin d'Arcachon et les plages du Cap Ferret, les vignobles et les vins de la région bordelaise



Blotti dans un hameau paisible et calme, le gîte est accessible par la route (sortie 12 de l'A89 à environ 10 minutes), par le train (gare de Montpon-Ménestherol à 5 minutes), en avion (Aéroport de Bordeaux-Mérignac à 1 heure et Bergerac à 35 minutes) et bien entendu par les nombreux chemins pédestres qui passent à proximité.

Dans une ambiance apaisée et familiale, vous pourrez profiter du jardin réservé à nos clients et de jolies balades dans l'environnement immédiat du domaine (forêt, lac, rivière l'Isle).

De nombreuses activités de loisirs et sportives sont également proposées à proximité du gîte : pêche, bases de loisirs, sports nautiques, randonnées, équitation et sur place : ping-pong et vélos. Christèle et Louis, les propriétaires vivent dans leur maison à proximité du gîte et sont à votre entière disposition

Tous les types commerces, les cabinets médicaux et vétérinaires sont situés dans un rayon de 5 kms maximum.

Si vous ne souhaitez pas ou peu cuisiner et profiter pleinement de vos vacances, un service de restauration livré dans le gîte ou à emporter, est proposé aux clients du gîte sur réservation : petit déjeuner, brunch, pique-nique, snacking, tartes, salades, plats cuisinés, desserts et boissons. Les mets proposés sont exclusivement réalisés par la maîtresse de maison ou par des artisans locaux (pain, viennoiseries).

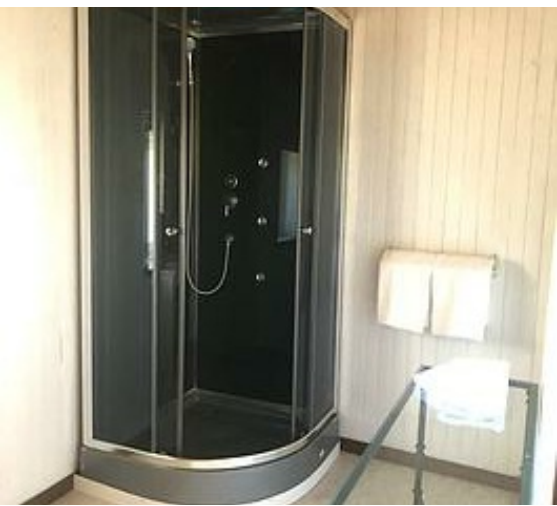
Le gîte d'une surface de 100m2 environ est composé comme suit :

Au rez de chaussée :

- cuisine équipée : réfrigérateur, plaques vitrocéramiques, four électrique, lave-vaisselle, bouilloire, cafetière, vaisselle et tous les accessoires pour cuisiner
- salon/salle à manger : 2 canapés dont 1 convertible pour 2 personnes, table de salon, table avec 5 chaises et 3 tabourets
- WC avec lavabo
- terrasse : avec table et 8 chaises
- accès au jardin

A l'étage :





Pièces et équipements

<i>Chambres</i>	Chambre(s): 3 Lit(s): 4	dont lit(s) 1 pers.: 2 dont lit(s) 2 pers.: 2
	Dimensions du lit : 160 x 200	
<i>Salle de bains / Salle d'eau</i>	Salle de bains avec douche	Salle de bains privée
	Salle(s) d'eau (avec douche): 2	
<i>WC</i>	WC: 2 WC privés	
<i>Cuisine</i>	Cuisine Appareil à fondue Four Réfrigérateur	Plancha Appareil à raclette Lave vaisselle
<i>Autres pièces</i>	Séjour	
<i>Media</i>	Télévision	
<i>Autres équipements</i>	Lave linge collectif	
<i>Chauffage / AC</i>	Chauffage	
<i>Exterieur</i>	Barbecue Salon de jardin	Jardin privé Terrain clos
<i>Divers</i>		

Infos sur l'établissement



Communs

A proximité propriétaire
Habitation indépendante

Entrée indépendante
Jardin commun



Activités

Prêt de vélos



Réseaux

Accès Internet



Stationnement

Parking privé



Services

Nettoyage / ménage

Cette prestation est obligatoire.

Ménage en sus (hors vaisselle et enlèvement des déchets aux points d'apport volontaire) :

- court séjour : 20€

- long séjour (au delà de deux nuits) : 50€



Extérieurs

Piscine privative
Table de ping pong

Parc

A savoir : conditions de la location

Arrivée De 16h à 20h

Départ de 9h à 11h

*Langue(s)
parlée(s)* Anglais Français

*Annulation/
Prépaiement/
Dépôt de
garantie* Acompte : 50% à la réservation et solde du séjour le jour de l'arrivée
Dépôt de garantie : 500€

*Moyens de
paiement*

Petit déjeuner Le petit déjeuner peut vous être livré dans votre logement
Tarif : 8€/adulte et 6€/enfant de moins de 12 ans

Ménage

*Draps et Linge
de maison* Draps et/ou linge compris

*Enfants et lits
d'appoints* Lit bébé

*Animaux
domestiques* Les animaux sont admis.
Sous réserve de demande lors de la réservation

Tarifs (au 15/04/26)

Domaine Shanti Lande - Gîte Piscine

Tarif pour 6 personnes. Linge de maison inclus. Supplément de 10€/pers/nuit à compter de la 7e personne - Frais de ménage 40€ jusqu'à 3 nuits et 80€ au delà de 3 nuits

Tarifs en €:	Tarif 1 nuit en semaine (L, M, M, J, D)	Tarif 1 nuit en weekend (V ou S)	Tarif 2 nuits weekend (V+S)	Tarif 7 nuits semaine
du 03/01/2026 au 04/07/2026	130€	130€	260€	770€
du 04/07/2026 au 29/08/2026				1290€
du 29/08/2026 au 02/01/2027	130€	130€	260€	770€

Salade italienne Penne, tomates, parmesan, olives noires, basilic	4 pers	20€
Salade périgourdine Magret fumé, gésiers, salade verte, croûtons, tomates cerise	4 pers	25€
Salade salé/sucré Riz, pomme, maïs, jambon cru, fromage basque	4 pers	22€
Croque-monsieur et salade verte Pain de mie, crème fraîche, jambon, emmenthal	1 unité	8€
Croissant au jambon et salade verte Pâte feuilletée, crème fraîche, jambon, emmenthal	1 unité	8€
Croque tomate-chèvre et salade verte Pain de mie, huile d'olive, tomates, chèvre frais	1 unité	10€
Rougail saucisses accompagné de riz basmati Saucisses fumées et nature, tomates, oignons et épices	4 pers	35€
Sauté de porc à la normande Filet mignon de porc, crème fraîche, cidre, carottes et champignons	4 pers	35€

DESSERTS

Crème au chocolat	4 pers	15€
--------------------------	--------	-----

Restauration familiale et snackings à emporter

Le Domaine de Shanti Lande composé de 2 gîtes propose à ses hôtes des formules repas préparées par Christèle, la maîtresse de maison: un service de restauration rapide livré dans les gîtes ou à emporter : petit déjeuner, brunch, pique-nique, snacking, tartes, salades, plats cuisinés, desserts et boissons. Une formule à la carte et à la part, qui permet à chaque hôte de faire son choix et de se faire plaisir. Une carte de paniers à déguster sur place ou à emporter lors de vos escapades à l'extérieur du domaine. Une carte de salades et de tartes à partager en famille ou entre amis. Une carte de snackings à grignoter ou pour les petites faims. Une carte des boissons pour découvrir les vins de la région et les parfums d'ailleurs, sans oublier la formule petit-déjeuner. Les commandes devront être passées 24h à l'avance pour une garantie de fraîcheur des préparations !





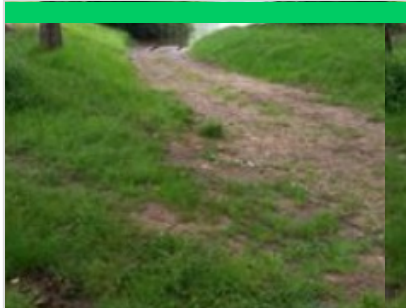


Mes recommandations

Guide Touristique

Carte Vélo Route Voie Verte

OFFICES DE TOURISME VALLÉE DE L'ISLE
WWW.TOURISME-ISLEPERIGORD.COM



Cale de mise à l'eau Ménesplet

0.8 km
📍 MENESPLET



En rive gauche, commune de Ménesplet, derrière l'église de Ménesplet.



Cale de mise à l'eau Moulin-Neuf

3.3 km
📍 MOULIN-NEUF



En rive gauche, commune de Moulin Neuf, en aval immédiat du pont de la RD 10.



Jeu de piste "Le défi des deux rives"

☎ +33 5 53 82 23 77
Place Clemenceau

5.3 km
📍 MONTPON-MENESTEROL



Le Défi des Deux Rives : une aventure inoubliable pour toute la famille ! Prêt(e) à découvrir Montpon autrement ? Partez à l'aventure avec ce jeu de piste conçu pour les 4-12 ans, idéal pour explorer la ville en famille ou entre amis. Ta mission : percer le secret de l'identité du mystérieux Grand Maître de la rivière. Mais attention, ce n'est pas une simple promenade ! Pour réussir, tu devras résoudre des énigmes, relever des défis et surtout, être attentif à tout ce qui t'entoure. Heureusement, tu ne seras pas seul ! Compte sur Flip-Flap la carpe, Gribouille la loutre ou encore Pikou le pigeon pour te guider tout au long de ton périple. Lance-toi dans cette aventure pleine de rires et de découvertes, où chacun peut participer et partager un moment unique en famille ou entre amis. Livret-jeu disponible à l'Office de Tourisme pour seulement 3 €. À toi de jouer !



Old Ranch

☎ +33 6 70 51 69 73
700, Route de l'Ecuyer 700, Route de l'Ecuyer
🌐 <https://www.olderanch.fr>

7.3 km
📍 EYGURANDE-ET-GARDEDEUIL



Vous rêvez de monter ou remonter à cheval en pleine nature ? A OLD RANCH, quel que soit votre âge et votre niveau, c'est possible ! OLD RANCH, c'est : une équitation de LOISIRS, sans PRESSION ni COMPETITION avec pour seul objectif de BIEN -ÊTRE du cavalier ET du cheval ! Ouvert toute l'année, tous les jours sur RDV



Boucle du Ruisseau Chaud Ménesplet

☎ +33 5 53 82 23 77
🌐 <https://www.tourisme-isleperigord.com>

2.2 km
📍 MENESPLET



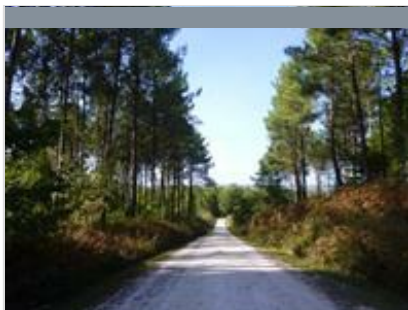
Cette petite boucle est idéale à faire en famille ou pour celles et ceux qui souhaitent marcher une petite heure : 4 kms de circuit dont la moitié longe la rivière Isle. Un joli petit patrimoine à découvrir sur le parcours : lavoir, pont, statue ...

Mes recommandations (suite)

Guide Touristique

Carte Vélo Route Voie Verte

OFFICES DE TOURISME VALLÉE DE L'ISLE
WWW.TOURISME-ISLEPERIGORD.COM



La Forêt du Vignoble

+33 5 53 81 04 90

243, chemin de la maison rose

15.5 km

BEAUPOUYET



La Forêt enchantée vous invite à découvrir un univers fantastique, avec plusieurs circuits enfants. Des histoires illustrées servent de fil conducteur et pimentent le parcours. De multiples décorations agrémentent les lieux ajoutant une touche fantastique au décor naturel. Un Labyrinthe Végétal, des parcours pédestres et VTT balisés, sont également disponibles toute l'année, à tout moment.



Les Etangs de la Jemaye

+33 5 53 06 80 17# +33 5 53 90 03

10

23.0 km

LA JEMAYE



Le site du grand étang de la Jemaye, propriété du Conseil Général sur le canton de Ribérac, constitue un site naturel typique de la région de la Double: chapelet d'étangs, forêts étendues, prairies humides et parsemées,... Le site propose des activités très variées: chemins de randonnées, parcours de santé, sentier de découverte, baignades et commerces pendant la saison estivale. Surveillance de baignade assurée du 15 juin à fin août de 13h à 19h du lundi au vendredi et de 11h à 20h Week-end et fêtes. Le site a reçu le label Pavillon Bleu en 2015.

